

B-1 Carte de zonage de la Communauté rurale de Beaubassin-est / B-1 Beaubassin East Rural Community Zoning Map

CARTE / MAP B-1

Carte de Zonage de la Communauté rurale de Beaubassin-est / Beaubassin East Rural Community Zoning Map

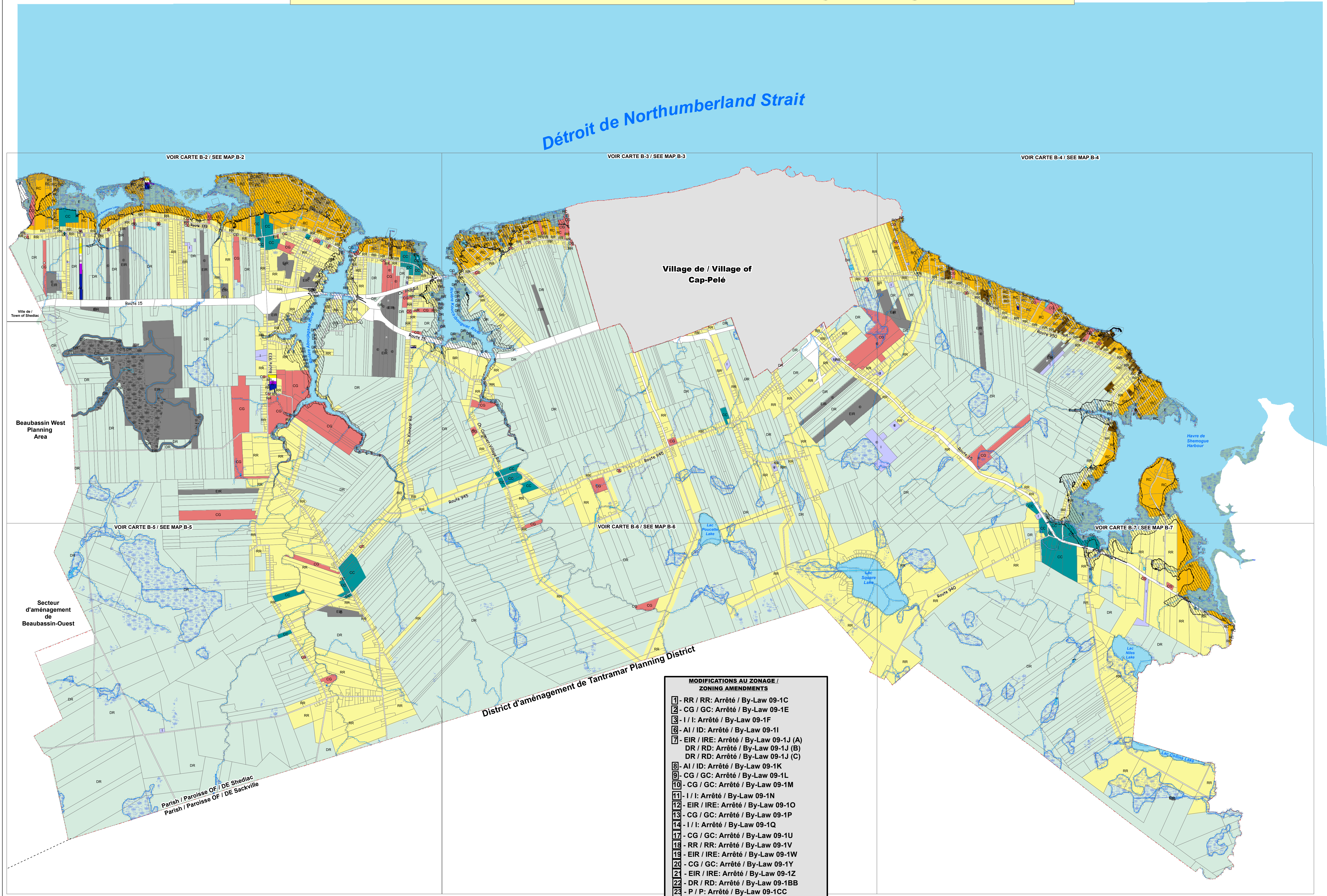
ZONES

- RR-Résidentielle rurale /
RR-Rural Residential
- RC-Résidentielle côtière /
CR-Coastal Residential
- CG-Commerce général /
GC-General Commercial
- CC-Centre communautaire /
CC-Community Centre
- I-Industrie / I-Industry
- E-Préservation de l'environnement /
E-Environment Conservation
- DR-Développement des ressources /
RD-Resource Development
- EIR-Exploitation Intensive des ressources /
IRE-Intensive Resource Exploitation Zone
- AI-Aménagement intégré /
ID-Integrated Development Zone
- P-Portuaire / P-Harbour

Secteur assujéti au Règlement sur la modification
des cours d'eau et des terres humides
- Loi sur l'assainissement de l'eau, 2003-16
Area subject to the Watercourse and
Wetland Alteration Regulation - Clean Water Act, 2003-16

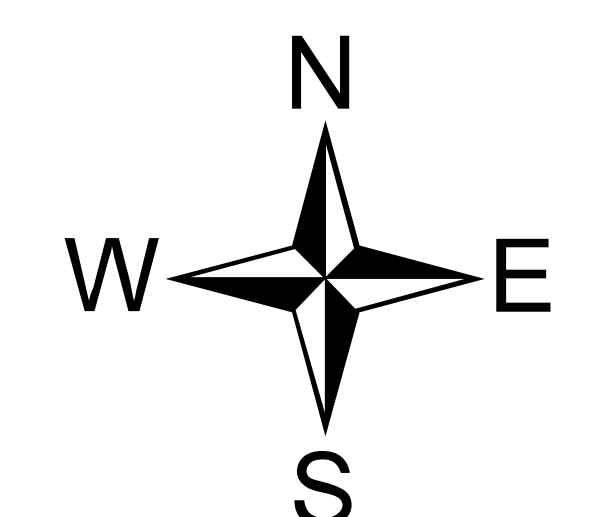
Rezoning Soumis avec Conditions /
Subject Rezoning with Conditions

ENM - Élévation du niveau de la mer
SLR - Sea Level Rise



MODIFICATIONS AU ZONAGE / ZONING AMENDMENTS	
1	RR / RR: Arrêté / By-Law 09-1C
2	CG / GC: Arrêté / By-Law 09-1E
3	I / I: Arrêté / By-Law 09-1F
4	AI / ID: Arrêté / By-Law 09-1I
5	EIR / IRE: Arrêté / By-Law 09-1J (A) DR / RD: Arrêté / By-Law 09-1J (B) DR / RD: Arrêté / By-Law 09-1J (C)
6	AI / ID: Arrêté / By-Law 09-1K
7	CG / GC: Arrêté / By-Law 09-1L
8	CG / GC: Arrêté / By-Law 09-1M
9	I / I: Arrêté / By-Law 09-1N
10	EIR / IRE: Arrêté / By-Law 09-1O
11	CG / GC: Arrêté / By-Law 09-1P
12	I / I: Arrêté / By-Law 09-1Q
13	CG / GC: Arrêté / By-Law 09-1U
14	RR / RR: Arrêté / By-Law 09-1V
15	EIR / IRE: Arrêté / By-Law 09-1W
16	CG / GC: Arrêté / By-Law 09-1Y
17	EIR / IRE: Arrêté / By-Law 09-1Z
18	DR / RD: Arrêté / By-Law 09-1BB
19	P / P: Arrêté / By-Law 09-1CC
20	CG / GC: Arrêté / By-Law 09-1FF
21	P / P: Arrêté / By-Law 09-1GG
22	CG / GC: Arrêté / By-Law 09-1HH
23	CG / GC: Arrêté / By-Law 09-1II
24	DR / RD: Arrêté / By-Law 09-1JJ
25	CC / CC: Arrêté / By-Law 09-1NN
26	CG / GC: Arrêté / By-Law 09-1QQ

Carte préparée par: / Map Prepared by: / Date: Le 13 octobre 2007 / October 13, 2007
E:\Juilien\Année 13\ArcView_Dbase\Planning\CRBE\Zonage\BBE\Rev\13.mxd
Révision: 4 avril 2013
(FORMAT3448) Echelle: 1:30000



Carte préparée par:



Update: janvier 2018 / January, 2018

